

Бауманское ТВМ

ЭКСПЛИКАЦИЯ

По адресу: 1-й Крупацкий пер., 5, стр.1

стр. 1

Помещение № 1 Тип: Учрежденческие  
Последнее обследование 21.07.2008

ф.25

Этаж	NN комн.	Характеристики комнат и помещений	Общая площадь			Площадь помещений вспомогат. использ. (с коэф.)			Высота
			всего	в т.ч. основ.	вспом.	лодж.	балк.	проч.	
п	1	служебное	46,1		46,1	учрежд.			225
	2	служебное	28,1		28,1	учрежд.			
	3	служебное	24,3		24,3	учрежд.			
	4	служебное	6,7		6,7	учрежд.			
	5	служебное	1,1		1,1	учрежд.			
	6	служебное	1,2		1,2	учрежд.			
	7	служебное	3,4		3,4	учрежд.			
	8	служебное	3,0		3,0	учрежд.			
	9	служебное	13,5		13,5	учрежд.			
	10	служебное	2,2		2,2	учрежд.			
	11	служебное	6,4		6,4	учрежд.			
	12	служебное	2,7		2,7	учрежд.			
	13	служебное	35,8		35,8	учрежд.			
	14	служебное	1,4		1,4	учрежд.			
	15	служебное	1,2		1,2	учрежд.			
	16	служебное	4,4		4,4	учрежд.			
	17	служебное	2,9		2,9	учрежд.			
	18	служебное	3,1		3,1	учрежд.			
	19	служебное	13,3		13,3	учрежд.			
	20	служебное	1,4		1,4	учрежд.			
	21	служебное	9,1		9,1	учрежд.			
	22	служебное	37,0		37,0	учрежд.			
	23	служебное	10,3		10,3	учрежд.			
Итого по помещению			258,6		258,6				
---Нежилые помещения всего			258,6		258,6				
в т.ч. Учрежденческие			258,6		258,6				

02 10 13 0049886

по адресу: 1-й Крутицкий пер., 5, стр.1

стр. 2

Помещение N I Тип: Учрежденческое  
Последнее обследование 24.07.2008

ф.25

Этаж	№ комн.	Характеристики комнат и помещений	Общая площадь			Площадь помещений вспомогат. использ. (с коэф.)			Высота
			всего	основ.	вспом.	лодж.	балк.	проч.	
1	1	диспетчерская	13,4	13,4		учрежд.			300
	2	кабинет	15,2	15,2		учрежд.			
	3	кабинет	7,4	7,4		учрежд.			
	4	кабинет	10,1	10,1		учрежд.			
	5	склад	17,5		17,5	учрежд.			
	6	склад	32,0		32,0	учрежд.			
	7	раздевалка	13,2		13,2	учрежд.			
	8	мастерская	36,0	36,0		учрежд.			
	9	раздевалка	17,5		17,5	учрежд.			
	10	раздевалка	19,6		19,6	учрежд.			
	11	склад	11,9		11,9	учрежд.			
	12	коридор	6,4		6,4	учрежд.			
	13	кладовая	6,4		6,4	учрежд.			
	14	коридор	10,5		10,5	учрежд.			
	15	умывальная	1,1		1,1	учрежд.			
	16	уборная	1,1		1,1	учрежд.			
	17	уборная	2,3		2,3	учрежд.			
	18	коридор	20,9		20,9	учрежд.			
	19	коридор	2,4		2,4	учрежд.			
	20	кладовая	2,8		2,8	учрежд.			
	21	лестница	34,8		34,8	учрежд.			
Итого по помещению			282,5	82,1	200,4				
--- Нежилые помещения всего			282,5	82,1	200,4				
в т.ч. Учрежденные			282,5	82,1	200,4				

По адресу: 1-й Крупацкий пер., 5, стр.1

стр. 3

Помещение N 1 Тип: Учрежденческие  
Последнее обследование 24.07.2008

ф.25

Этаж	NN комн.	Характеристики комнат и помещений	Общая площадь			Площадь помещений вспомогат. использ. (с коэф.)			Высота
			всего	основ.	вспом.	в т.ч. лодж.	балк.	проч.	
2	1	кабинет	13,5	13,5					300
	2	кабинет	16,5	16,5					
	3	кабинет	8,4	8,4					
	4	кабинет	11,0	11,0					
	5	прочее	18,9	18,9					
	6	кабинет	14,2	14,2					
	7	архив	5,6	5,6					
	8	кабинет	9,4	9,4					
	9	кабинет	11,1	11,1					
	10	прочее	69,8	69,8					
	11	кабинет	17,8	17,8					
	12	приемная	11,9	11,9					
	13	коридор	15,8		15,8				
	14	уборная	2,2		2,2				
	15	уборная	1,0		1,0				
	16	умывальная	1,3		1,3				
	17	кладовая	3,9		3,9				
	18	коридор	25,0		25,0				
	19	лестница	35,2		35,2				
Итого по помещению			292,5	208,1	84,4				
---Нежилые помещения всего			292,5	208,1	84,4				
в т.ч. Учрежденные			292,5	208,1	84,4				

Помещение N 1 Тип: Учрежденные  
Последнее обследование 24.07.2008

ф.25

Этаж	NN комн.	Характеристики комнат и помещений	Общая площадь			Площадь помещений вспомогат. использ. (с коэф.)			Высота
			всего	основ.	вспом.	в т.ч. лодж.	балк.	проч.	
3	1	кабинет	13,3	13,3					300
	2	офис	92,1	92,1					
	3	кабинет	9,0	9,0					
	9	уборная	1,1		1,1				
	10	умывальная	1,2		1,2				
	12	лестница	35,7		35,7				
Итого			152,4	114,4	38,0				
---Нежилые помещения всего			152,4	114,4	38,0				
в т.ч. Учрежденные			152,4	114,4	38,0				
Итого			986,0	404,6	581,4				
---Нежилые помещения всего			986,0	404,6	581,4				
в т.ч. Учрежденные			986,0	404,6	581,4				

По адресу: 1-й Крутицкий пер., 5, стр.1

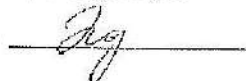
стр. 4

Адрес зарегистрирован в Адресном реестре зданий и сооружений г.Москвы  
21.05.2006г. N 1016857.

Экспликация на 4 страницах

26.04.2014 г.

Исполнитель



Хохлова В.Б.

46 10 301649



A handwritten signature in dark ink, appearing to be 'John' or similar, written in a cursive style.

JOHN E. KELLEY, JR., PRESIDENT, KELLEY COMPANY, INC.

по адресу: 1-й Крутицкий пер.  
домов № (инв.) \_\_\_\_\_ дом 5  
корпус \_\_\_\_\_ строение (оборудование) 1  
на часть \_\_\_\_\_ этажа помещ. (квартира) 1  
квартира № 1328/1 ЦАО г. Москва

Figure 1 is a schematic diagram of a building layout with 13 numbered rooms. Each room contains numerical data representing area and perimeter. The layout includes a central corridor and various sized rooms, some with internal partitions or stairs.

Room Number	Area (m²)	Perimeter (m)
1	3.25	21.9
2	7.00	46.1
3	24.3	58.4
4	6.7	16.0
5	35.3	66.5
6	5.81	28.1
7	1.80	6.7
8	5.15	19.5
9	4.33	27.0
10	6.4	11.1
11	3.27	13.3
12	4.85	28.1
13	3.25	21.9

Протажный план составлен по состоянию на

" 24 " 07 2008 г.

Плутан снал Хохлова В.В. *Хохлова В.В.*

Проверил Захаров И.И. *Захаров И.И.*

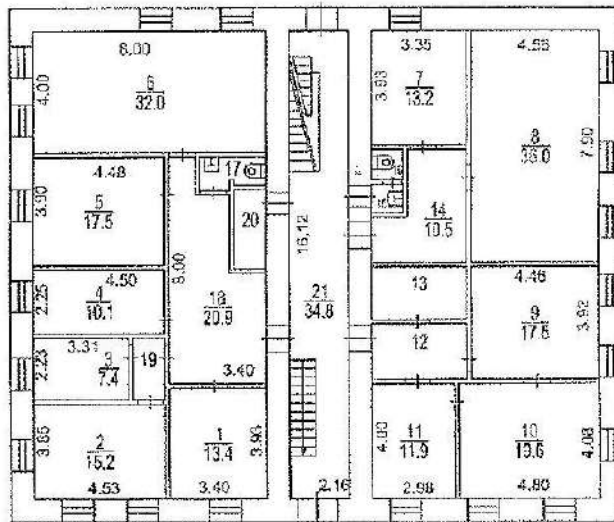
" 26 " 04 2014 г.

Mapura 6 1:200

# ПОЭТАЖНЫЙ ПЛАН

по адресу: 1-й Котельный пер.  
 Домовлад (эл.) \_\_\_\_\_ ЗОН \_\_\_\_\_ 5  
 корпус \_\_\_\_\_ строения (сооружения) \_\_\_\_\_ 1  
 на часть \_\_\_\_\_ этажа помещ. (квартиры) \_\_\_\_\_  
 квартал № 1348/1 ЦАО г. Москвы

## 1 ЭТАЖ



Зак. № 46 10 301649

Поэтажный план составлен по состоянию на

" 24 " 07 2008 г.

План снят Хохлова В.В.

Проверил: [Подпись]

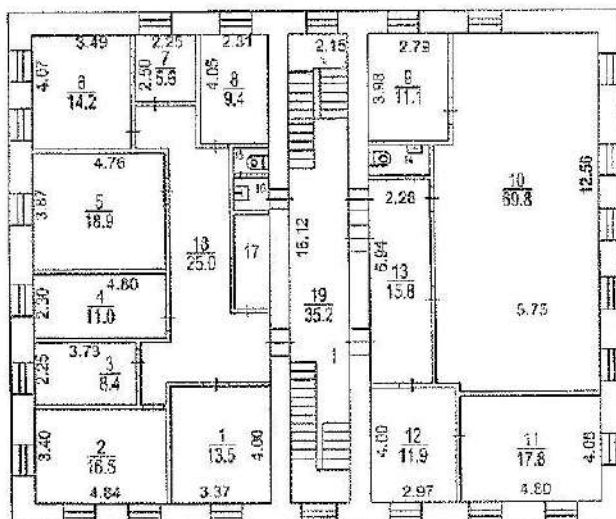
" 25 " 04 2014 г.

Лист 1 из 1

# ПОЭТАЖНЫЙ ПЛАН

по адресу: 1-й Баулиный пер.  
домовлад. (эл.) \_\_\_\_\_ дом 5  
корпус \_\_\_\_\_ строения (сооружение) 1  
на часть 2 этажа помещ. (квартиры) 1  
квартал № 1546/1 ЦАО г. Москвы

## 2 ЭТАЖ



Зак. № 46 10 301649

Поэтажный план составлен по состоянию на  
" 24 " 07 2008 г.  
План снял Хохлова В.В.  
Проверил Заларован И.И.  
" 25 " 04 2014 г.

Масштаб 1:200